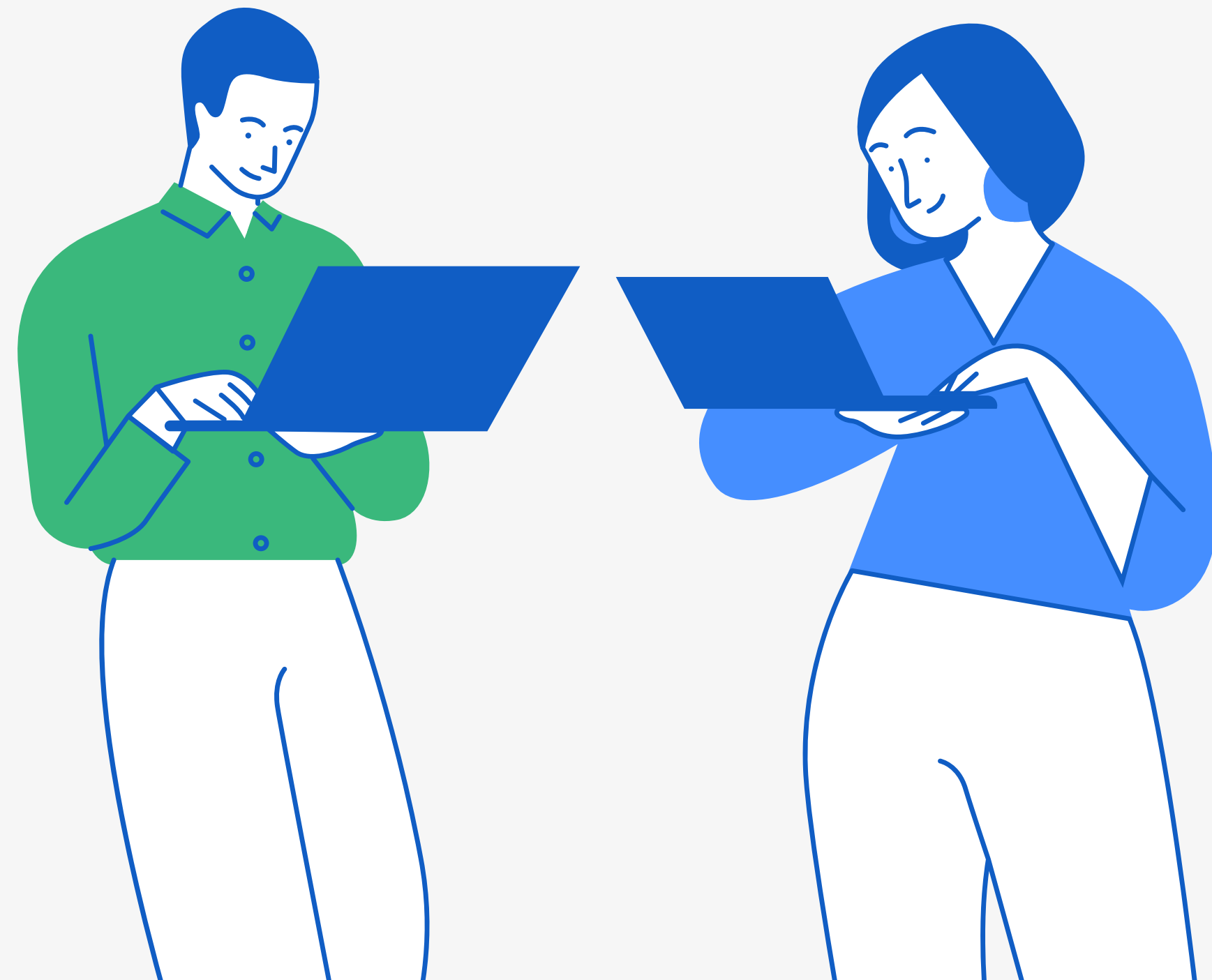


ระบบสารสนเทศเพื่อการบริหาร และการจัดการ PMIS



คู่มือ

การเข้าเว็บไซต์

จัดทำโดย งานวิจัยและพัฒนาซอฟต์แวร์คอมพิวเตอร์และเครือข่าย
สำนักวิทยบริการและเทคโนโลยีสารสนเทศ มหาวิทยาลัยราชภัฏเพชรบูรณ์

1. เข้าที่เว็บไซต์หลัก www.pcru.ac.th เลือก อาจารย์/เจ้าหน้าที่
2. คลิกที่ลิงค์ [ระบบสารสนเทศเพื่อการบริหารและการจัดการ PMIS](#) ดังภาพ

หน้าหลัก | เกี่ยวกับมหาวิทยาลัย | การบริหารงาน | ช่องทางอิเล็กทรอนิกส์สำหรับติดต่อมหาวิทยาลัย | ติดต่อ/เส้นทางการเดินทาง |

สมัครเรียน | คณะ/หน่วยงาน | ระบบสารสนเทศ | ข่าวมหาวิทยาลัย | ปฏิทินกิจกรรม

ผู้ต้องการศึกษาต่อ | สำหรับนักศึกษา | สำหรับนักวิจัย | **อาจารย์/เจ้าหน้าที่**

อาจารย์/เจ้าหน้าที่

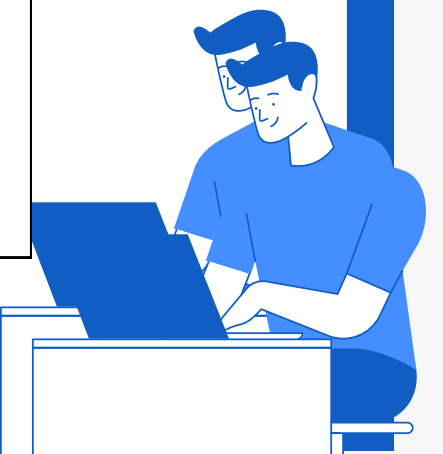
ระบบลงทะเบียนปฏิบัติราชการออนไลน์

ระบบสารสนเทศสำหรับอาจารย์

- ปฏิทินวิชาการ
- ระบบทะเบียนและวัดผล
- ระบบสารสนเทศเพื่อการบริหารและการจัดการ PMIS
- ระบบสารสนเทศสำหรับผู้บริหาร

ระบบสารสนเทศสำหรับเจ้าหน้าที่

- ระบบสารสนเทศเพื่อการบริหารและการจัดการ PMIS
- ระบบกำกับติดตามงานประกันคุณภาพ
- ระบบบริหารจัดการเอกสารอิเล็กทรอนิกส์
- ระบบบริการฐานข้อมูลสารสนเทศกลาง



3. หรือสามารถเข้าที่เว็บไซต์ <https://pmis.pcru.ac.th/mis/log.php>
จะแสดงเว็บไซต์ดังภาพ

ระบบสารสนเทศเพื่อการบริหารและการจัดการ มหาวิทยาลัยราชภัฏเพชรบูรณ์ (Performance Management Information System)

กรุณาล็อกอินเข้าสู่ระบบ (PMIS)

รหัสพนักงาน...

รหัสผ่าน...

เข้าสู่ระบบ ยกเลิก

สถิติการเข้าใช้งานเว็บไซต์ วันนี้ 83 คน

ติดต่อสอบถามการใช้งาน

จัดทำโดย งานวิจัยและพัฒนาซอฟต์แวร์คอมพิวเตอร์และเครือข่าย สำนักวิทยบริการและเทคโนโลยีสารสนเทศ มหาวิทยาลัยราชภัฏเพชรบูรณ์



4. เข้าที่เว็บไซต์ <https://pmis.pcru.ac.th/mis/log.php>
จะแสดงเว็บไซต์ดังภาพ



5. ป้อนข้อมูลการเข้าใช้งาน

รหัสพนักงาน : หมายเลขประจำตัวของพนักงาน

รหัสผ่าน : รหัสผ่านที่ระบบกำหนดให้

6. กดปุ่ม **เข้าสู่ระบบ** ระบบจะเข้าสู่หน้าโปรแกรมใช้งานต่อไป

หมายเหตุ : ในกรณีป้อนข้อมูลเข้าใช้งานไม่ถูกต้องระบบจะแสดงดังภาพ

